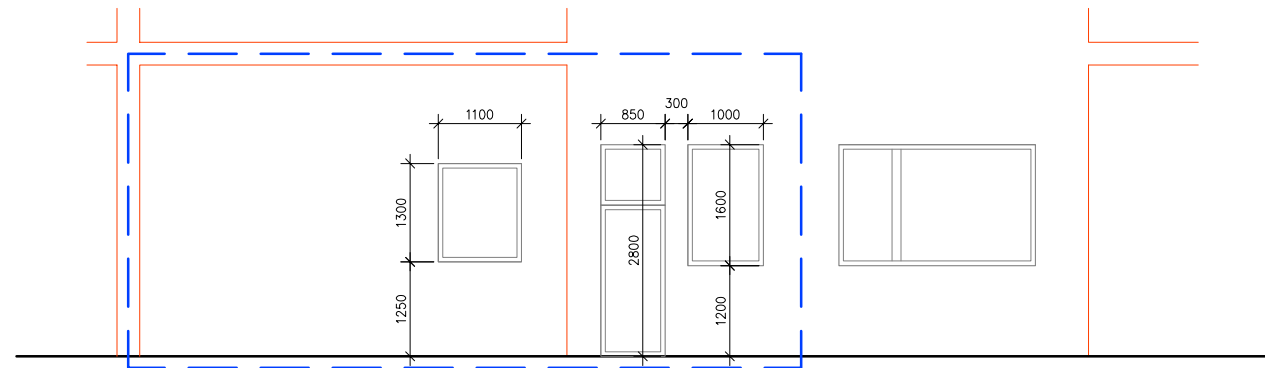


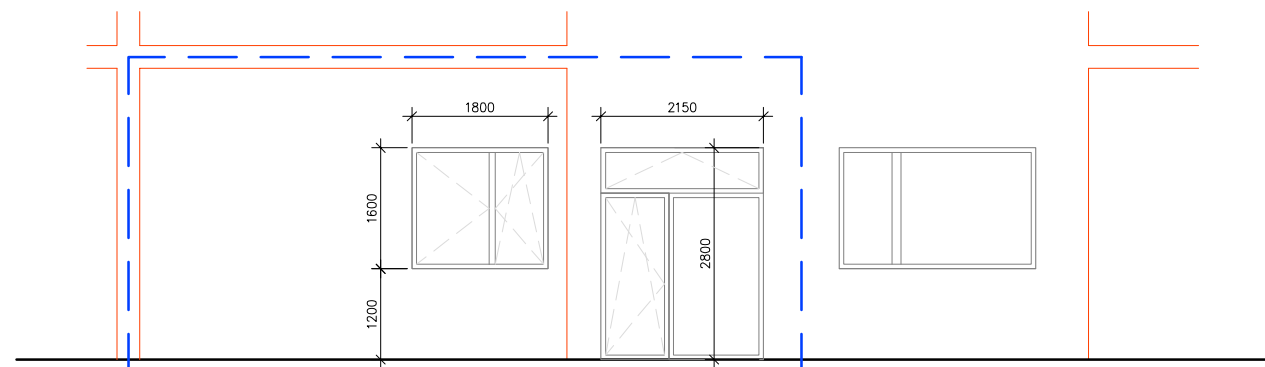
## DVORNÍ POHLED STÁVAJÍCÍ STAV



## FOTO STÁVAJÍCÍ STAV



## DVORNÍ POHLED NAVRHOVANÝ STAV



### LEGENDA:

— — — — — ŘEŠENÁ ČÁST OBJEKTU  
(NEBYTOVÁ JEDNOTKA č.1521/22)

DOKUMENTACE PRO SPOLEČNÉ POVOLENÍ	MÍSTO: Tusarova 1521/26 PRAHA 7 - Holešovice	Č. VÝKRESU: <b>04</b>
	STAVEBNÍK: Art Movement z.s., Bubenská 1 - Praha 7 se souhlasem Laran Praha s.r.o., Dykova 1014/18 - Praha 10	DATUM: 01/2021
	AKCE: STAVEBNÍ ÚPRAVY A ZMĚNA UŽÍVÁNÍ NEBYTOVÉ JEDNOTKY č.1521/22 v 1.NP	MĚŘÍTKO: 1:100
	VÝKRES: DVORNÍ POHLEDY	ČÁST: STAVEBNÍ
	PROJEKTANT: ING. MICHAL KOPECKÝ projekty.kopecky@email.cz	ČKAIT 0011622 www.blueprintprague.cz