



EVROPSKÁ UNIE
Evropské strukturální a investiční fondy
OP Praha – pól růstu ČR

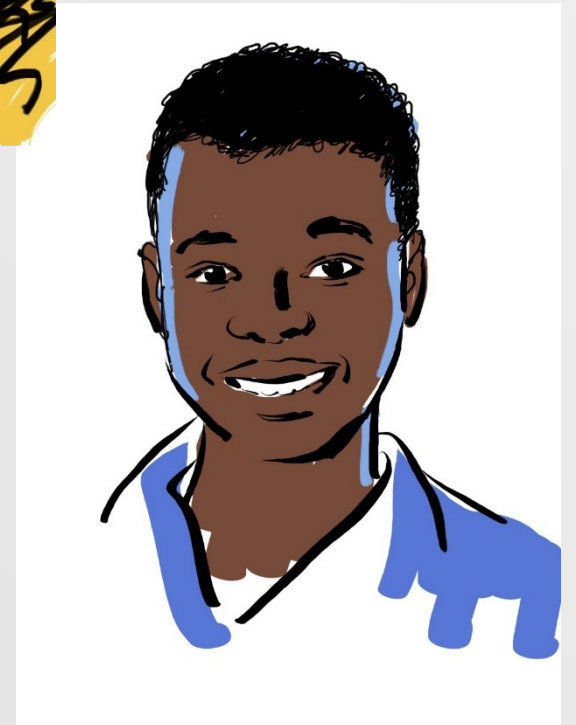
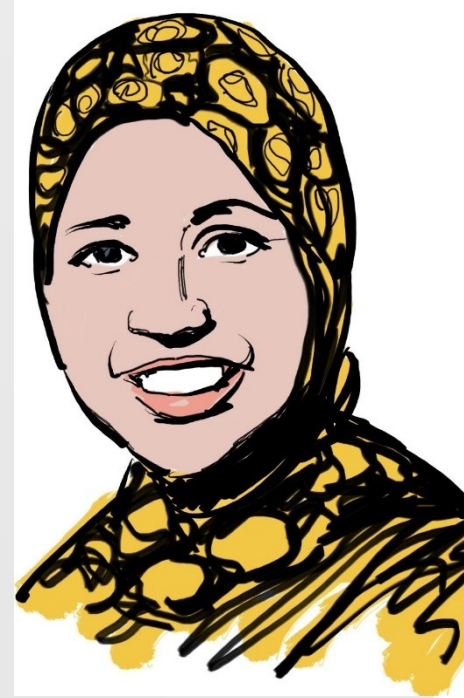


Prezentace

5. - 6. ročník

CESTA DO ŠKOLY

HLAVNÍ HRDINOVÉ



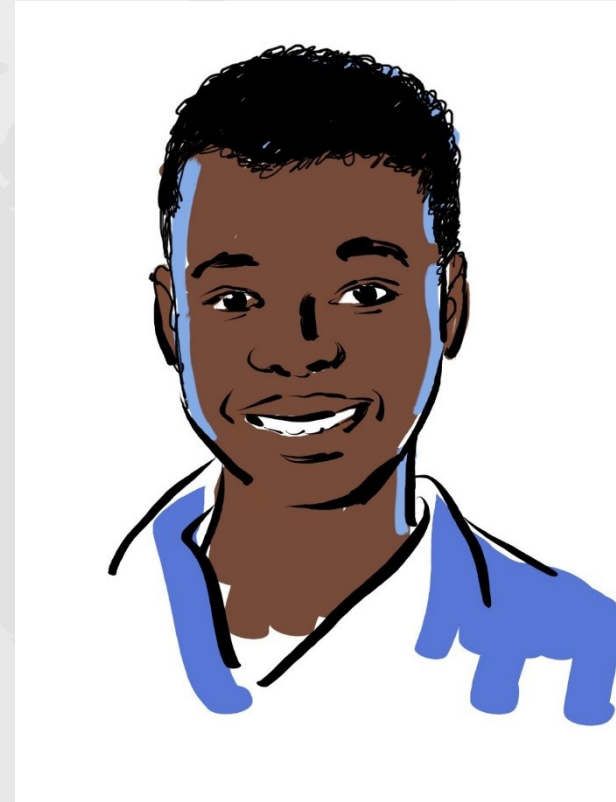
CARLITOS



Carlitovi je 11 let a žije v Argentině. Na koni jezdí se svou mladší sestrou, 6 let, dvakrát denně více než 18 km, aby se dostal do školy.

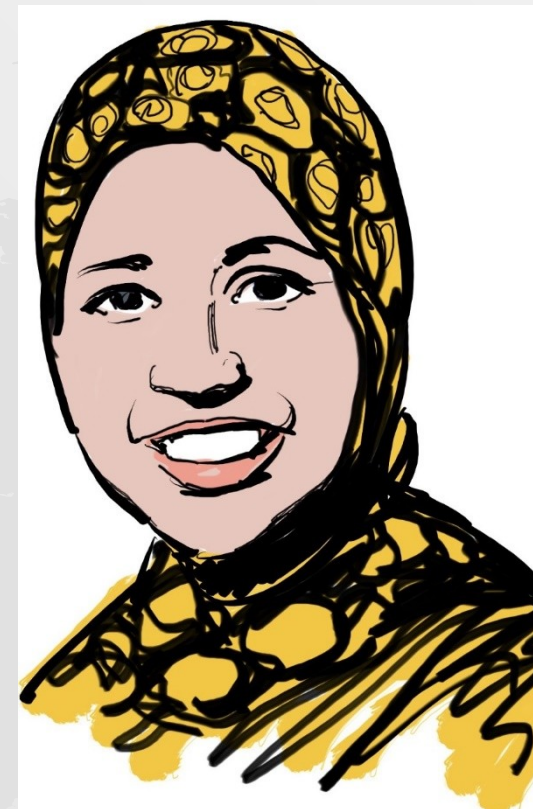
V jedné z nejnehostinnějších oblastí argentinské Patagonie musí překonat hory a velké pláně, každý den tak snáší nepřízeň extrémního počasí.

JACKSON



Jacksonovi je 11 let a žije v Keni. Každé ráno se svou sestrou Salomé (6 let) riskují své životy, aby urazili 15 km, které je oddělují od jejich školy. Denně musejí urazit 2 hodiny, během nichž se setkávají s nebezpečnými slony a jinými divokými zvířaty.

ZAHIRA

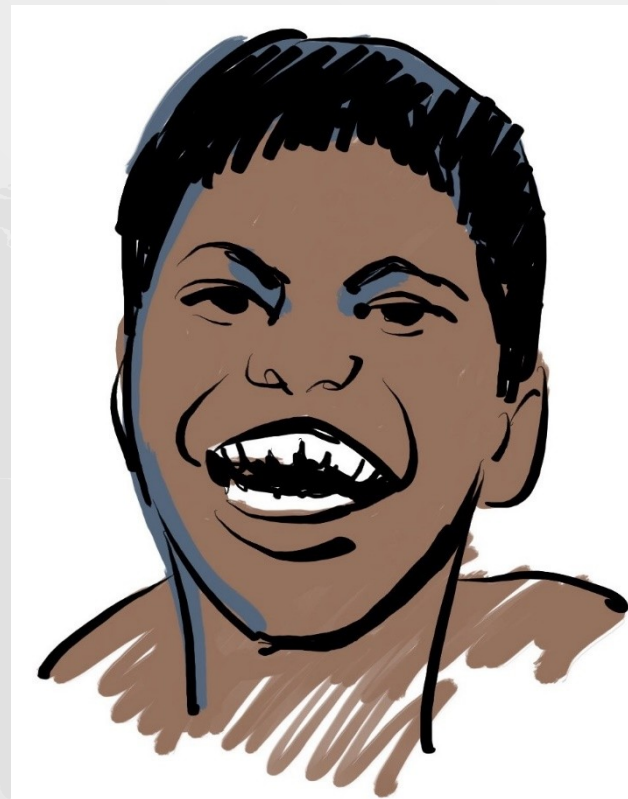


Zahira, 12, žije v Marockém Atlasu.

Každou neděli se probouzí za úsvitu a připravuje se na vyčerpávající cestu dlouhou více než 4 hodiny pěšky, než dorazí do své internátní školy vzdálené 22 km od domova, kde žije až do pátku.

V této oblasti teploty v zimě klesají na -20 stupňů a sněží měsíce.

SAMUEL



Samuel, 13, žije v Indii. Kvůli svému handicapu nemůže chodit a 4 kilometry, které dělí jeho dům od školy, musí absolvovat na invalidním vozíku. Jeho dva mladší bratři mu pomáhají při tlačení jeho recyklované židle, což není snadný úkol přes písečné cesty, řeky a množství překážek.

PRACOVNÍ LISTY

Pracovní list:

Jak na mě působil protagonista/tka:



Překvapilo mě ...	Připomíná mi ...	Vypadá ...
Je...	Zdá se mi...	Mohl/a by být...
Hned jak jsem ho/ji uviděla...	Na první pohled ...	Je jako...

NÁVODNÉ OTÁZKY

- 1. V kolik hodin během týdne vstáváš do školy ?
- 2. Jaké jsou tvé denní úkoly, které dělají před odchodem z domova.
- 3. Kolik času trávíš cestou do školy ? /Cesta v minutách/
- 4. Situace a každodenní „věci“, se kterými se během cesty setkáš.
/např. supermarkety, pekárny, zahrady, kina, kiosky/
- 5. Okamžiky, kterým se musí plně věnovat během cesty do školy a proč.
/např. přechod přes semafor, přechod pro chodce, souběh ulic.../
- 6. Jaká je cesta do školy hlavních hrdinů ?
- 7. Jak se fyzicky na cestě do školy cítí ? /např. teplo, zima, vítr, déšť, hluk, zvěř, fyzický handicap aj./
- 8. Jaká je pro hlavní hrdiny cesta do školy ? /např. nudné, zábavné, dlouhé, unavené, nebezpečné.../
- 9. Během cesty mají hlavní hrdinové určité potíže, které je třeba překonat. Jaké ?
- 10. Vyučující požádá žáky a žákyně, aby doplnili větu „Rád chodím do školy, protože...“

NÁVODNÉ OTÁZKY BĚHEM VIZUALIZACE

- 1. Jak se jmenuje Jacksonova sestra ?
 - 2. Kdo je to Carlitos ?
- 3. Z jaké země pochází Zahira a Samuel ?
 - 4. Jaký je Jacksonův první úkol dne ?
 - 5. Co se stane s Charlieho koněm ?
 - 6. Kde si Zahira pere prádlo ?
- 7. Kde je Samuel rád na začátku každého dne ?
 - 8. Dostudovala Samuelova kamarádka ?

NÁVODNÉ OTÁZKY PO VIZUALIZACI

Otevřete se světu, objevte jiné kultury . Otevřete se světu, objevte jiné kultury

- 1. Určete na mapě země, kde žijí děti ve filmu.
- 2. Na jakých kontinentech jsou ? A ty, kde bydlíš ?
- 3. Které z těchto dětí byste chtěli být svým přítelem ?
- 4. Co se vám líbí nebo nelíbí na jejich modelu života ?
- 5. Co považuješ na cestě do školy za nejtěžší ?

NÁVODNÉ OTÁZKY PO VIZUALIZACI

SOLIDARITA

Samuelovi pomohli jeho bratři na cestě do školy a jeho spolužáci, jakmile došli do školy.

ŠKOLA. Pro tebe:

1. Znamená tato skutečnost solidaritu ?
2. Máte kolem sebe příklady solidárních akcí ?
3. A vy, s kým jste solidární ?

Se svými příbuznými, ve vaší třídě, v sousedství, s cizími lidmi ?

NÁVODNÉ OTÁZKY PO VIZUALIZACI

DISKRIMINACE, ROVNOST

- 1. Jaký typ postižení má Samuel ?
- 2. Přes to všechno může chodit do školy ?
- 3. Znáte další důvody, které brání některým dětem chodit do školy ?

Rovnost mezi dívkami a chlapci:

1. Proč Zahirina babička nemohla chodit do školy ?
2. Myslíte si, že se s chlapci a dívkami zachází stejně ve všech školách na světě ?
3. A ve vaší třídě/škole ?

PRACOVNÍ LISTY



PRACOVNÍ LISTY

